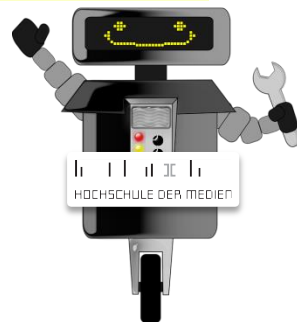
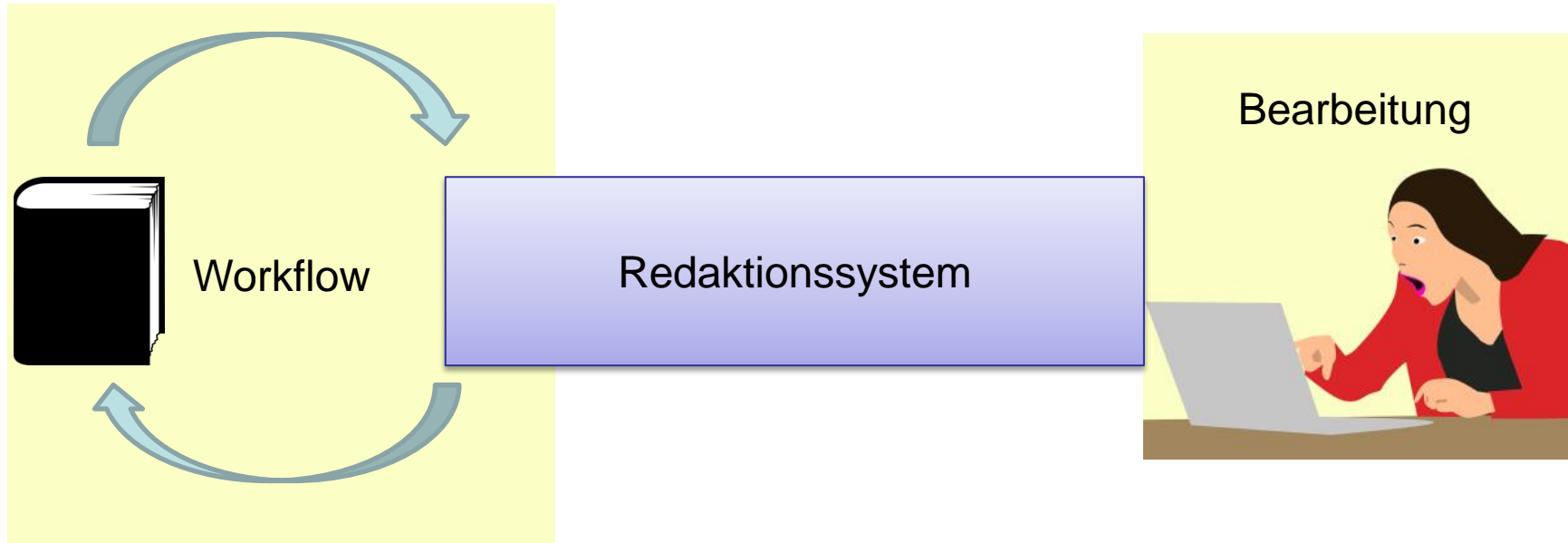


LOC-DB Daten und Workflows

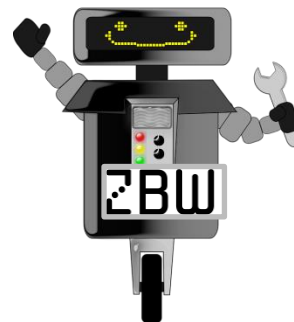
LOC-DB-Workshop, 2017-11-07

Laura Erhard, Sylvia Zander, Dr. Philipp Zumstein
Universitätsbibliothek Mannheim

Rolle der Bibliothek



Backend



Frontend



OCR-Komponente

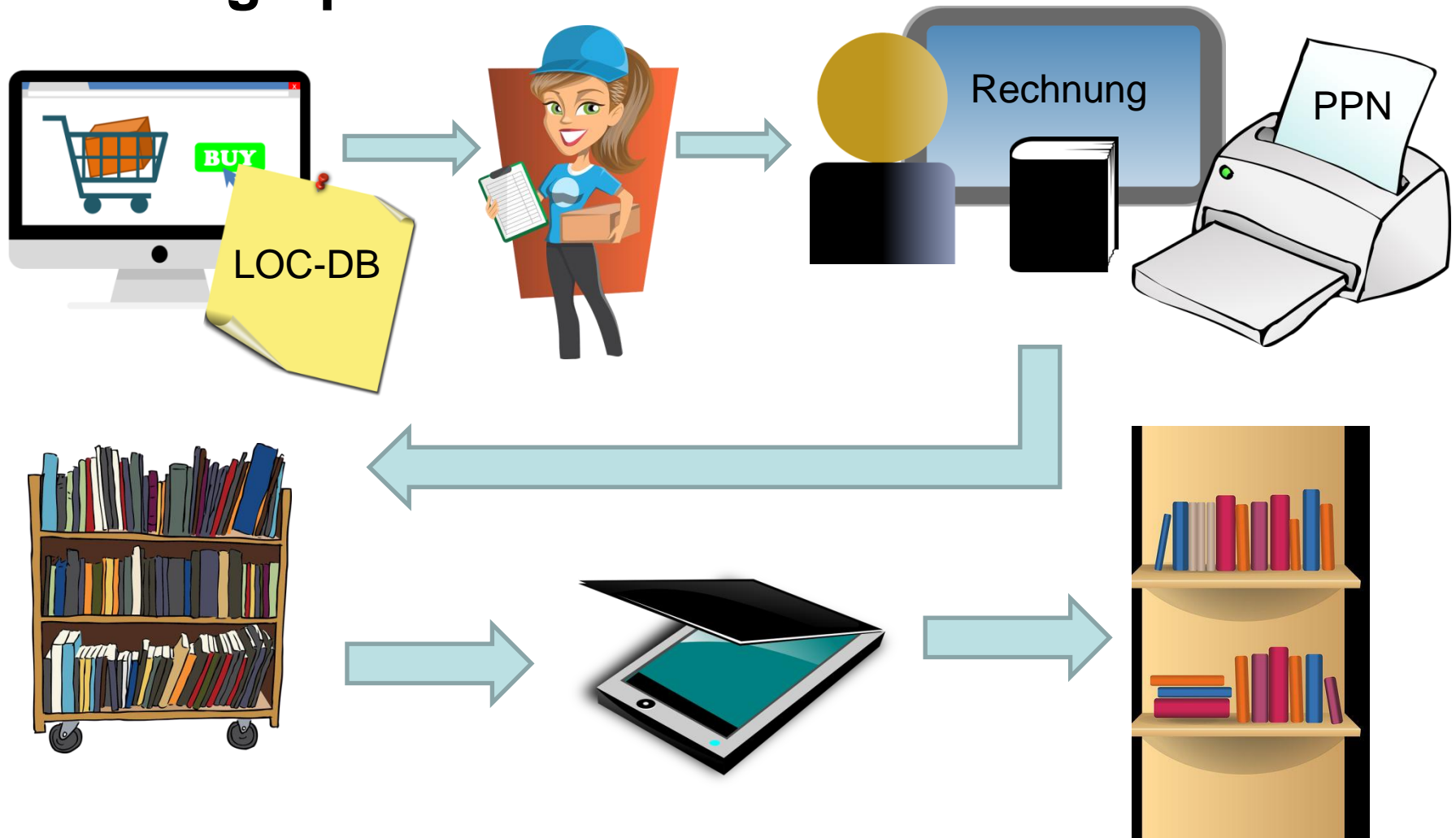
Rolle der Bibliothek

- Kompetenz bei der Erschließung von Publikationen
 - Entwickeln der Workflows
 - Bibliographische Daten und Datenformate
 - Bibliothekarische Schnittstellen
- Erfahrungen mit Discovery Systemen
 - Zitationen als Kataloganreicherungen
 - ...
- Scannen der Literaturverzeichnisse
- Erfahrung mit kollaborativen, institutionenübergreifenden Arbeiten
- Kosten-Aufwand-Abschätzung

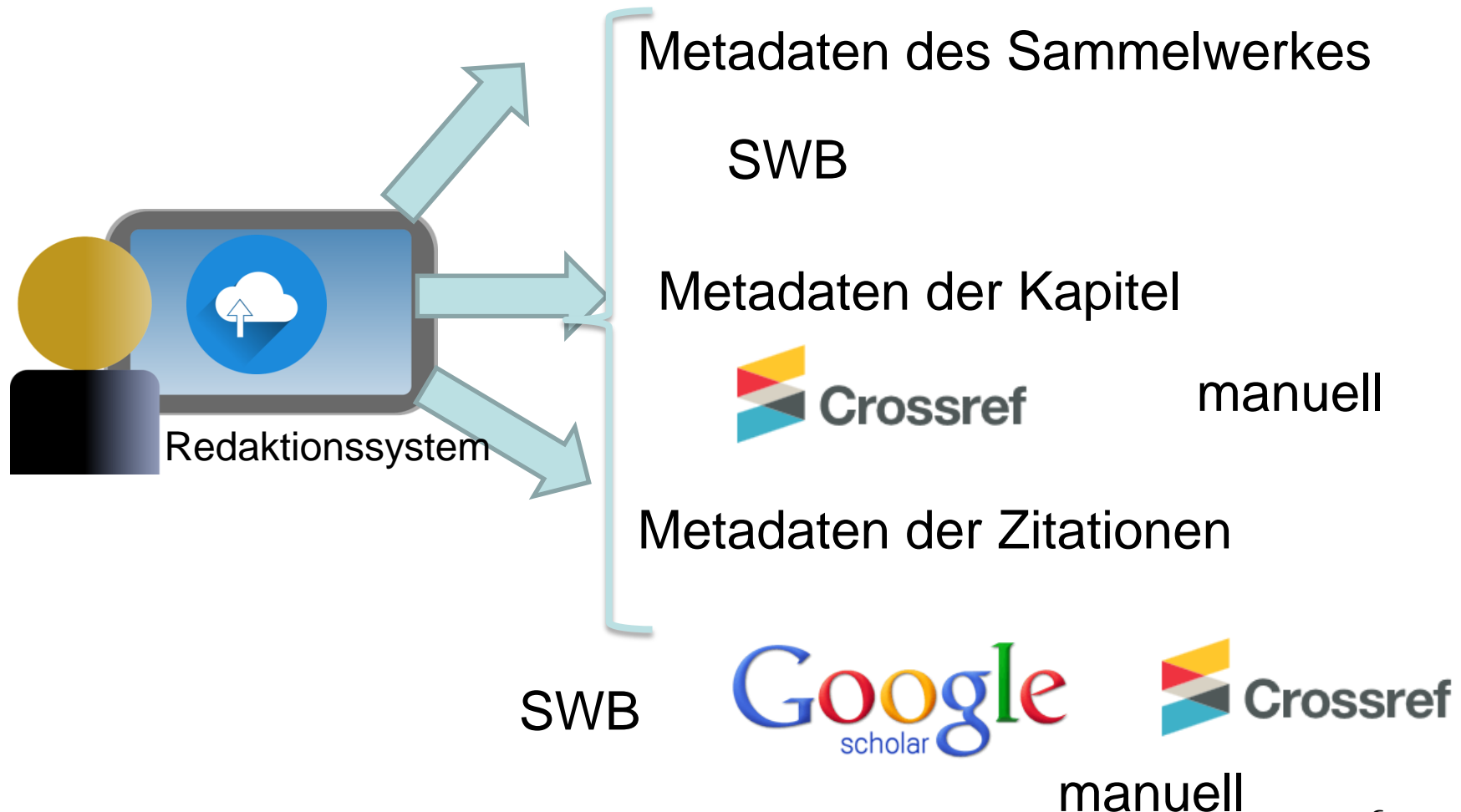
Datengrundlage

- Fachbestand Soziologie
- Phase 1 (Jahresmenge): Alle 2011 erworbenen Medien
- Phase 2 (Workflowintegration): Ausweitung auf laufenden Jahrgang 2017
- Medien umfassen:
 - Monographien
 - Sammelwerke
 - Zeitschriften
- Elektronisch und gedruckt

Workflow – gedrucktes Sammelwerk / Monographie



Workflow – gedrucktes Sammelwerk / Monographie



Zeitaufwand

- Scannen von Literaturverzeichnissen: zwischen 100 und 200 Seiten pro Stunde
- Im laufenden Geschäftsgang integriert ca. 3 Min. Mehraufwand
- ??? Aufwand im Redaktionssystem

Ressourcenabschätzung

- Gedruckte Medien aus dem Bestand SoWi 2011:

| | Anzahl Bände | Literaturverzeichnisse | |
|--------------|--------------|------------------------|-----------|
| | | Seiten total | Ø Seiten |
| Monographien | 330 | 6.690 | 20 |
| Sammelbände | 192 | 6.860 | 36 |
| Total | 522 | 13.550 | 26 |

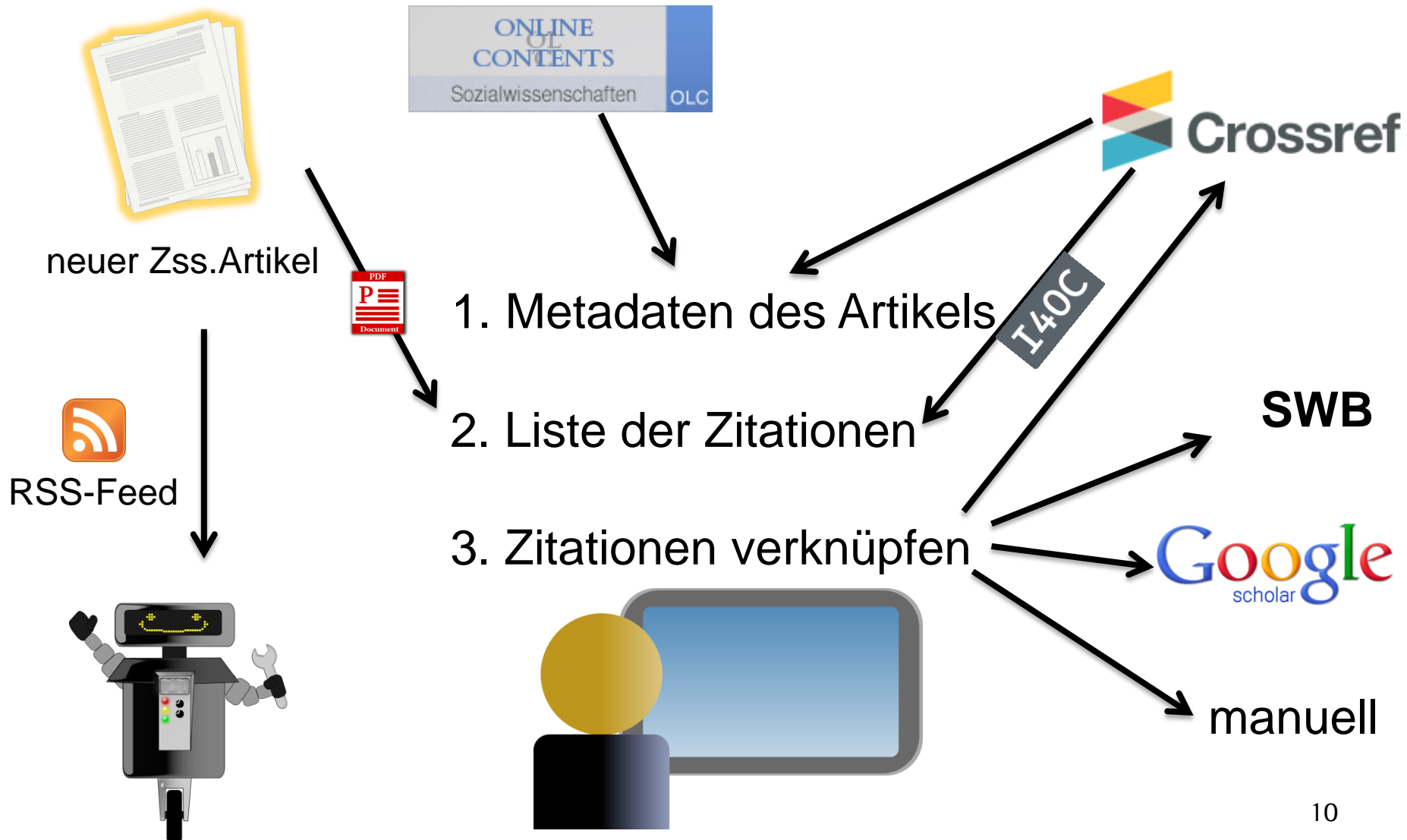
- Ressourcenabschätzung (Total für 2011):
 - Scannen: <135,5 HiWi-Stunden
 - Geschäftsgang: 26 h Mehraufwand
 - Arbeit im Redaktionssystem: ???

Zeitschriften

- Insgesamt 102 Zeitschriften (Sozialwissenschaften) werden ausgewertet
 - 100 elektronisch
 - Viele in CrossRef
 - Einige mit Zitationsdaten in CrossRef
 - 2 gedruckt

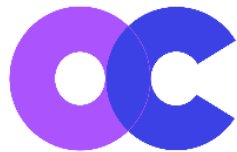
- 81 in OLC enthalten

Workflow – elektronische Zeitschrift



Fazit und Ausblick

- Daten nachnutzen, soweit möglich
- Alle Medienformen abdecken
- Semi-automatisch
- Verlinken mit Identifikatoren (DOI, PPN)
- Verlinken mit Normdaten (ORCID, GND, ZDB-ID, ...)?
- Weitere Datenquellen nutzen?



{ } wikicite

Vielen Dank für die Aufmerksamkeit!

Bildquellen

- Folie 2:
 - <https://pixabay.com/de/fr%C3%B6hlich-gl%C3%BCcklich-hallo-roboter-1293793/>
 - <https://pixabay.com/de/ekstatische-%C3%BCberraschung-computer-2821540/>
 - <https://pixabay.com/de/buch-dickes-buch-dicke-w%C3%A4lzer-tome-1294406/>
- Folie 5:
 - <https://pixabay.com/de/online-shopping-einkaufswagen-kaufen-1929002/>
 - <https://pixabay.com/de/notizzettel-notizen-memo-1531100/>
 - <https://pixabay.com/de/buch-dickes-buch-dicke-w%C3%A4lzer-tome-1294406/>
 - <https://pixabay.com/de/lieferung-m%C3%A4dchen-kurier-frau-1417310/>
 - <https://pixabay.com/de/lcd-bildschirm-wohnung-benutzer-33099/>
 - <https://pixabay.com/de/drucker-computer-hardware-24907/>
 - <https://pixabay.com/de/scanner-digitale-scanner-computer-146465/>
 - <https://pixabay.com/de/b%C3%BCcherregal-m%C3%B6bel-regale-32811/>
 - <https://pixabay.com/de/buch-regal-b%C3%BCcher-bibliothek-1328584/>
- Folie 6:
 - <https://pixabay.com/de/wolke-cloud-hochladen-upload-2044823/>
 - <https://pixabay.com/de/lcd-bildschirm-wohnung-benutzer-33099/>
- Folie 10:
 - <https://pixabay.com/de/manuskript-zeitung-artikel-papier-149606/>
 - <https://pixabay.com/de/lcd-bildschirm-wohnung-benutzer-33099/>
 - <https://pixabay.com/de/fr%C3%B6hlich-gl%C3%BCcklich-hallo-roboter-1293793/>
 - [https://de.wikipedia.org/wiki/RSS_\(Web-Feed\)#/media/File:Feed-icon.svg](https://de.wikipedia.org/wiki/RSS_(Web-Feed)#/media/File:Feed-icon.svg)
 - <https://pixabay.com/de/dateityp-pdf-154870/>
- Logos von [OpenCitations](#), [CrossRef](#), [GoogleScholar](#), [I4OC](#), [WikiCite](#)